



PROGRAMA

DE&I

Diversidad, Equidad & Inclusión



 **Talentlab**
ACADEMY

BENEFICIOS DE TOMAR EL PROGRAMA DE&I



La realidad actual nos demuestra que Diversidad, Equidad e Inclusión ya no son un deseo en los entornos sociales y organizacionales, sino que se han vuelto un factor clave y necesario para la evolución y progreso de sociedades y organizaciones.

¿Te preguntas por qué?

Consumidores cada vez más exigentes que demandan que las organizaciones no solo reflejen la diversidad del mundo, sino que también se involucren de manera sincera en crear espacios incluyentes.

Entidades gubernamentales y reguladoras están exigiendo a las empresas ser transparentes con sus números y estrategias en torno a la DE&I.

Un nuevo tipo de liderazgo que se caracterice por la empatía, la vulnerabilidad y la capacidad de crear conexiones inclusivas se hace cada vez más necesario.

Cada vez se prueba más los errores que se comenten cuando no existen entornos diversos inclusivos y por otra parte se evidencian los beneficios de innovación, efectividad de equipos y resultados de negocio cuando si se viven esas culturas..

En un mundo con estas características, se necesita cada vez más a personas que quieran “hacer la diferencia”, que busquen de manera genuina generar espacios donde todas las personas tengan un lugar y una voz en la mesa.

En este contexto tienes dos opciones: mirar cómo otras personas lo hacen o ser protagonista.

Con este programa tienes la oportunidad de entender a profundidad el por qué y el para qué de DE&I, cómo llevarlo a la conversación y ser agente de manera protagónica de la implementación y evolución de espacios de trabajo inclusivos.



¿QUÉ NOS HACE DIFERENTES?

Hemos acompañado a cientos organizaciones, más de 25 industrias diferentes y a lo largo de Latinoamérica a desarrollar y evolucionar su cultura desde la diversidad, equidad e inclusión siendo un equipo de personas expertas y habilitadas en casos prácticos y reales. Nos gusta la teoría, pero nos gusta mucho más la práctica. Es por esto que en este programa conocerás conceptos, pero también aprenderás herramientas prácticas para que puedas gestionar los desafíos de DE&I en tu organización.

Estamos en contacto con muchas personas y organizaciones: Tenemos la oportunidad conocer mejores prácticas y también de escuchar lo que las personas necesitan, lo que les duele y sus retos y las ponemos al centro habilitándolas para los cambios y las evoluciones constantes de sus organizaciones.

Conocemos tu región. Hemos estado en tu contexto. Todos los contenidos de este programa están diseñados y desarrollados por personas expertas en la realidad de nuestra región.

Conocemos tu agenda: Hemos estado en tus zapatos y sabemos que necesitas manejar tus tiempos. Contamos con diferentes elementos cortos y de impacto para que tu experiencia sea poderosa, pero al mismo tiempo ligera adaptándose a tu estilo de vida actual.

Queremos conectar de manera genuina. Un aprendizaje interactivo y dinámico con variedad de actividades como podcast, videos interactivos, retos, micro-cápsulas y más que te invita constantemente a aplicar lo aprendido en tu organización.

Hemos estudiado la Neurociencia: Estamos certificados en Diversidad, Equidad e Inclusión por instituciones reconocidas globalmente.

Generamos una red en DE&I: Presidimos el Foro INcluye, una red de + de 65 organizaciones en Latinoamérica (representando a + de 20 sectores de negocio) que tiene el objetivo de generar nuevas ideas, construir sinergias e iniciativas trascendentales de DE&I. Esta red nos ha permitido estar en contacto con grandes Speakers que nos han acercado sus experiencias e historias de una manera inspiradora.

Conocemos y medimos las prácticas de DE&I en LATAM a través de nuestro Benchmark Anual en el cual participan + de 100 empresas. Estamos en contacto con los números de la práctica y medimos las tendencias y la evolución desde hace 6 años.

Sabemos que la diversidad enriquece: Aprendizaje social y colaborativo con personas de diferentes organizaciones, países e intereses, para compartir conocimientos y experiencias.





ESTE PROGRAMA ES PARA TI

- Este programa está pensada para aquellas personas que son o quieren convertirse en protagonistas de los cambios culturales de las organizaciones y que buscan generar espacios de trabajo más inclusivos, equitativos y diversos.
- Personas que conforman el Comité de DE&I de las organizaciones para obtener una formación específica y una visión global de todos los aspectos relacionados con la Diversidad, Equidad e Inclusión.
- Profesionales de RH y otras áreas que trabajen o estén interesadas en especializarse en la Gestión de la Diversidad, Equidad e Inclusión en la Empresa.



NUESTRO CONTENIDO

MÓDULO 1: Diversidad, Equidad e Inclusión: sí, está de moda... y sí, es de alto impacto

- DE&I: su historia en el tiempo y relevancia para las personas y los negocios
- DE&I, ¿un tema de moda?
- Entendiendo y definiendo los conceptos fundamentales
- DE&I: esencial para el valor del negocio. ¿Cómo ponerlo en la agenda?
- Aprender de los errores: ¿por qué fallamos?
- Cómo manejar las percepciones negativas y resistencias
- Iniciando el Business Case: contexto, historia, números importantes y por qué hacerlo.

MÓDULO 2: Pilares de la diversidad e inclusión LATAM, ¿Cómo activarlos?

- Pilares de la Diversidad en LATAM. ¿Qué temas deberíamos tratar? ¿Cómo seleccionarlos?
- Diversidad de género, generacional, Cultural, sexual. Personas con Discapacidad, Raza y perfil Socioeconómico
- Implementando un ERG que sea efectivo
- Nutriendo el Business Case: mapeo e identificación de patrocinios y alianzas que lo harán posible.

MÓDULO 3: Sesgos inconscientes: nadie se salva...los tienes! "Identifícalos y gestíonalos"

- Sesgos Inconscientes: el origen
- Sesgos en la organización y en los procesos de capital humano
- Ejemplos que enseñan
- Identifica y mitiga sesgos
- Identificar inequidades y diseñar espacios más inclusivos

MÓDULO 4: Procesos inclusivos: la inclusión en acción

- Los infaltables para el diseño de procesos diversos e inclusivos
- Atracción y selección de Talento inclusiva
- Capacitación y Evaluación de talento inclusivo
- Comunicación inclusiva
- El impacto de la DE&I en el proceso de innovación

MÓDULO 5: Indicadores y OKR's: lo que no se mide no se mejora

- ¿Por qué son importantes las métricas?
- Las 5 preguntas Clave para medir DE&I
- Ejemplos de métricas
- Plan de acción

COMPARTIMOS EXPERIENCIA



Paola Carranco
CEO y fundadora



Vanessa Garavito
Directora General México



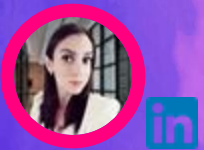
Viviana Hurtado
Directora General
Andina



Mónica Escartín
Directora DE&I



Malala Balassanian
Directora Eficiencia
Organizacional



Gabriela González
Consultor DE&I



Luis Sanabria
Consultor DE&I



Cecilia Pulido
Consultora DE&I



Mónica villa
Consultor DE&I



Eliana Betancur
Consultora DE&I



TU INVERSIÓN

Tendrás acceso a una experiencia de aprendizaje Talentlab con:

- Estrategia de aprendizaje divertida y dinámica 100% online
- Disponibilidad 24X7: puedes completar este programa a tu ritmo.
- Acceso ilimitado a la plataforma durante 3 meses
- Más de 30 horas de aprendizaje asincrónico durante 3 meses de programa
- 2 hs de asesoría personalizada con experto/a DE&I para acompañarte
- 1 sesión mensual de Q&A con diferentes alumnos
- Participación en nuestra herramienta LearningLab®
- Diversas actividades de aprendizaje (Micro-cápsulas, videos interactivos, podcast, análisis de casos, quizzes, etc.)
- Comunidad de aprendizaje continuo

MXN*	USD*	COP*	PEN*
\$15,000	\$850	\$3,640,000.00	\$3,200

*Precios más impuestos.

MXN: Pesos Mexicanos
COP: Pesos Colombianos

PEN: Soles Peruanos
USD: Dólares Americanos

- Se reserva el derecho de admisión.
- Precios no incluyen impuestos.
- Se recibirán pagos con tarjetas bancarias participantes (VISA, MASTERCARD O AMEX) o transferencia bancaria.

LA GENTE NOS APASIONA

Construimos un mejor mundo laboral

SOMOS GLOBALES

Nacimos en 2013 con una visión y alcance global, actualmente tenemos OFICINAS EN MÉXICO, COLOMBIA, PERÚ Y USA.



Somos curiosos e INNOVAMOS

Integramos las TENDENCIAS MUNDIALES en la gestión de talento humano.

Hemos estado en TUS ZAPATOS
Esto nos permite brindarte SOLUCIONES PRÁCTICAS Y DE IMPACTO.



Nuestra FÓRMULA PARA TI

Tu organización es única y su necesidad también lo es. Creamos soluciones integrales a la medida. Nunca desarrollamos algo igual.

Nuestro IMPACTO

Más de 2 millones de personas impactadas positivamente

Más de 4,000 proyectos con 600 clientes de 70 diferentes industrias en 26 países



SOMOS TALENTLAB

Nos apasiona la gente y creemos que podemos construir un mejor mundo laboral si liberamos el potencial de las personas y las organizaciones, para que logren evolucionar y trascender.



Nos apasiona nuestro trabajo y estamos orgullosos de ser parte de estas organizaciones.



¡Ya queremos comenzar este viaje contigo!

Contacta a Mónica Villa para aclarar tus dudas o inquietudes:
monica.villa@talentlab.group





 **Talentlab**
ACADEMY

in

TalentLab Latam

f

Talent Lab

México

contacto@talentlab.mx
Tel: +52 (55) 6588 1565
www.talentlab.mx

Región Andina

conocenos@talentlab.com.co
Tel: +57 312 3554149
www.talentlab.com.co